

CÔNG TY TNHH TỰ ĐỘNG HÓA VÀ TIN HỌC CÔNG NGHIỆP BÁCH KHOA

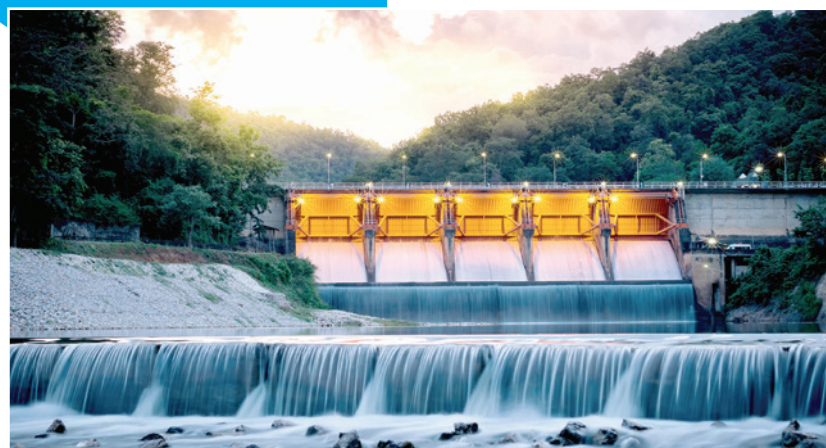
BACH KHOA INDUSTRIAL INFORMATICS AND AUTOMATION COMPANY LIMITED

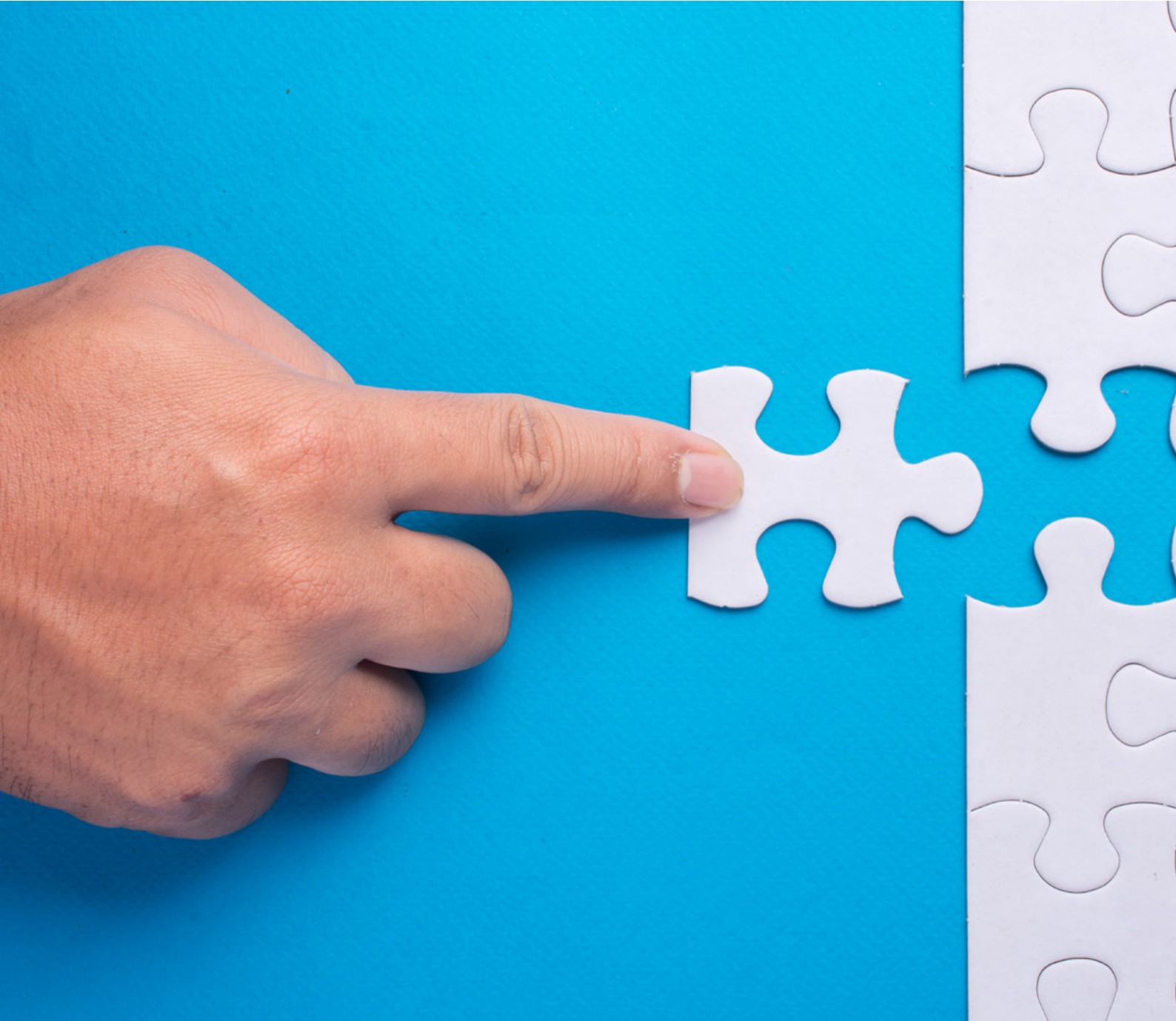


[www. bkaii.com.vn](http://www.bkaii.com.vn)



info@bkaii.com.vn





NỘI DUNG

- 3 Giới thiệu về công ty
- 4-7 Một vài mô hình và giải pháp
- 8 GPRS/3G IP Modem
- 9 Bộ chuyển đổi tín hiệu
- 10 Bộ điều khiển thu thập dữ liệu
- 11 Bộ dò vòng từ

◆ TÂM NHÌN

Bằng uy tín, sự chuyên nghiệp và khát vọng được mang đến cho khách hàng những sản phẩm và dịch vụ hoàn hảo nhất, BKAll phấn đấu trở thành chuỗi hệ thống cung cấp giải pháp và phân phối các sản phẩm truyền thông trong công nghiệp hàng đầu Việt Nam

◆ SỨ MỆNH

BKAll là công ty hoạt động trong lĩnh vực cung cấp giải pháp và thiết bị truyền thông trong công nghiệp. Sứ mệnh của BKAll sẽ luôn luôn là: “ Không ngừng gia tăng giá trị cho khách hàng thông qua liên tục cải tiến chất lượng dịch vụ ”.

◆ GIÁ TRỊ CỐT LÕI

Cam kết chất lượng: Chất lượng sản phẩm theo tiêu chuẩn quốc tế, dịch vụ khách hàng chuyên nghiệp là ưu tiên hàng đầu của công ty.

Luôn lấy chữ Tín làm nền tảng: BKAll hiểu rằng, niềm tin của khách hàng về uy tín, chất lượng sản phẩm là sự sống còn của Công ty. Do vậy, mọi hoạt động kinh doanh của chúng tôi đều được định hướng bởi một kim chỉ nam UY TÍN nhằm đảm bảo tính công bằng, minh bạch và sự tôn trọng đối với tất cả những khách hàng, đối tác của Công ty.

Hiệu quả là thước đo: Hiệu quả là tiêu chí, là thước đo giá trị chính xác nhất của mọi hoạt động sản xuất, kinh doanh của BKAll.

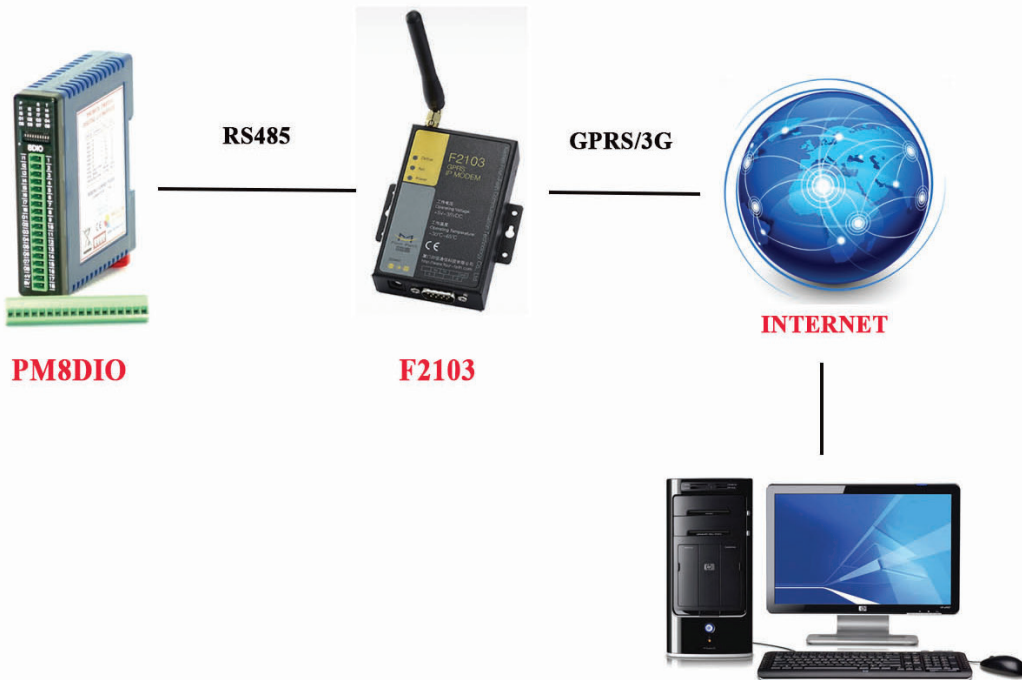
Đề cao tinh thần doanh nghiệp: Tinh thần doanh nghiệp là niềm tự hào của tập thể BKAll, đồng thời đó cũng là động lực để mỗi cá nhân trong Công ty có mong muốn gắn bó lâu dài và tận tâm với vai trò của mình. Chúng tôi tin rằng, một tập thể đoàn kết nhất trí cùng phấn đấu cho một mục đích chung, sẽ là nguồn sức mạnh truyền cảm hứng lâu dài đến khách hàng và giúp Công ty vững tâm vượt qua mọi thử thách trên thương trường.

Gắn kết sứ mệnh với cộng đồng: Phát triển BKAll theo hướng nhân văn, khoa học và hiệu quả không chỉ trong kinh doanh mà còn trong các hoạt động trách nhiệm với xã hội, cộng đồng.



MÔ HÌNH VÀ GIẢI PHÁP

HỆ THỐNG ĐIỀU KHIỂN VÀ GIÁM SÁT TỪ XA CÁC I/O QUA MODEM IP GPRS/3G

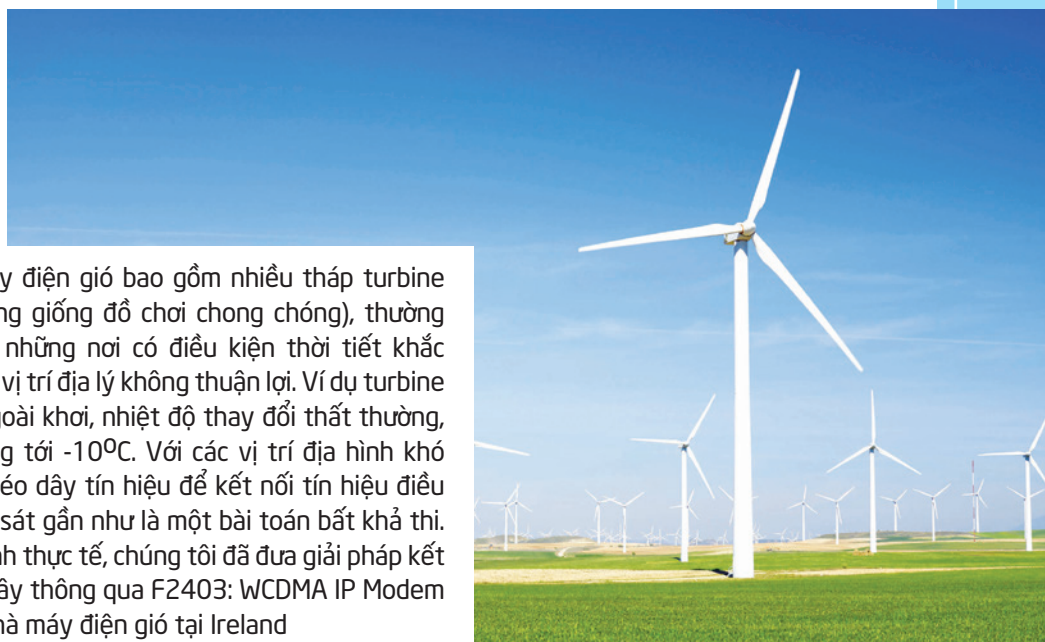


Cung cấp cho các kỹ sư điện thêm một giải pháp giúp điều khiển và giám sát từ xa các I/O qua mạng viễn thông GPRS/3G:

- Sử dụng cổng truyền thông RS485/Ethernet, giao thức Modbus RTU/TCP
- Hoạt động độc lập, không cần PLC, vi xử lý,....
- Không giới hạn bởi phạm vi địa lý.
- Không giới hạn số lượng IO tại mỗi điểm.

MÔ HÌNH VÀ GIẢI PHÁP

F2403: WCDMA IP Modem trong bài toán thu thập dữ liệu từ xa với Turbine gió



Các nhà máy điện gió bao gồm nhiều tháp turbine (có hình dáng giống đồ chơi chong chóng), thường được đặt ở những nơi có điều kiện thời tiết khắc nghiệt hoặc vị trí địa lý không thuận lợi. Ví dụ turbine gió đặt ở ngoài khơi, nhiệt độ thay đổi thất thường, có khi xuống tới -10°C . Với các vị trí địa hình khó khăn, việc kéo dây tín hiệu để kết nối tín hiệu điều khiển, giám sát gần như là một bài toán bất khả thi. Qua quá trình thực tế, chúng tôi đã đưa giải pháp kết nối không dây thông qua F2403: WCDMA IP Modem trong các nhà máy điện gió tại Ireland





MÔ HÌNH VÀ GIẢI PHÁP

Giải pháp sử dụng modem ip F2164: GPRS RTU trong hệ thống SCADA thủy lợi



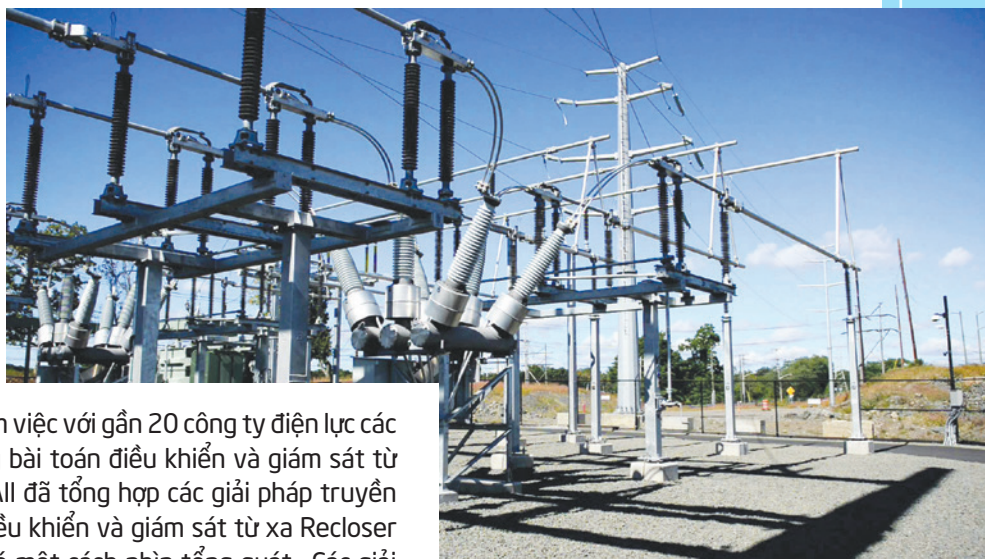
Mô hình điều khiển giám sát các trạm bơm, hồ ga sử dụng modem IP F2164: GPRS RTU cho phép chúng ta có thể giám sát, điều khiển hệ thống hiện tại hoàn toàn từ xa, không phụ thuộc vào địa trí vật lý như trước đây. Hệ thống bao gồm các bộ lấy mẫu liên tục được lắp đặt trong hồ. (Điểm đo số 1, Điểm đo số 2.....) sau đó mã hóa và gửi dữ liệu về trung tâm bằng đường truyền GPRS (dạng truyền file dữ liệu). Dữ liệu mức nước được thu thập gửi về trung tâm ta có thể mở ra xem trực tuyến (online) với bất kỳ máy tính nào có kết nối internet dưới dạng số. Dữ liệu được cập nhật tự động lên Webserver (trang chủ) và lưu vào ổ cứng máy tính trung tâm để làm cơ sở tổng hợp tính toán.



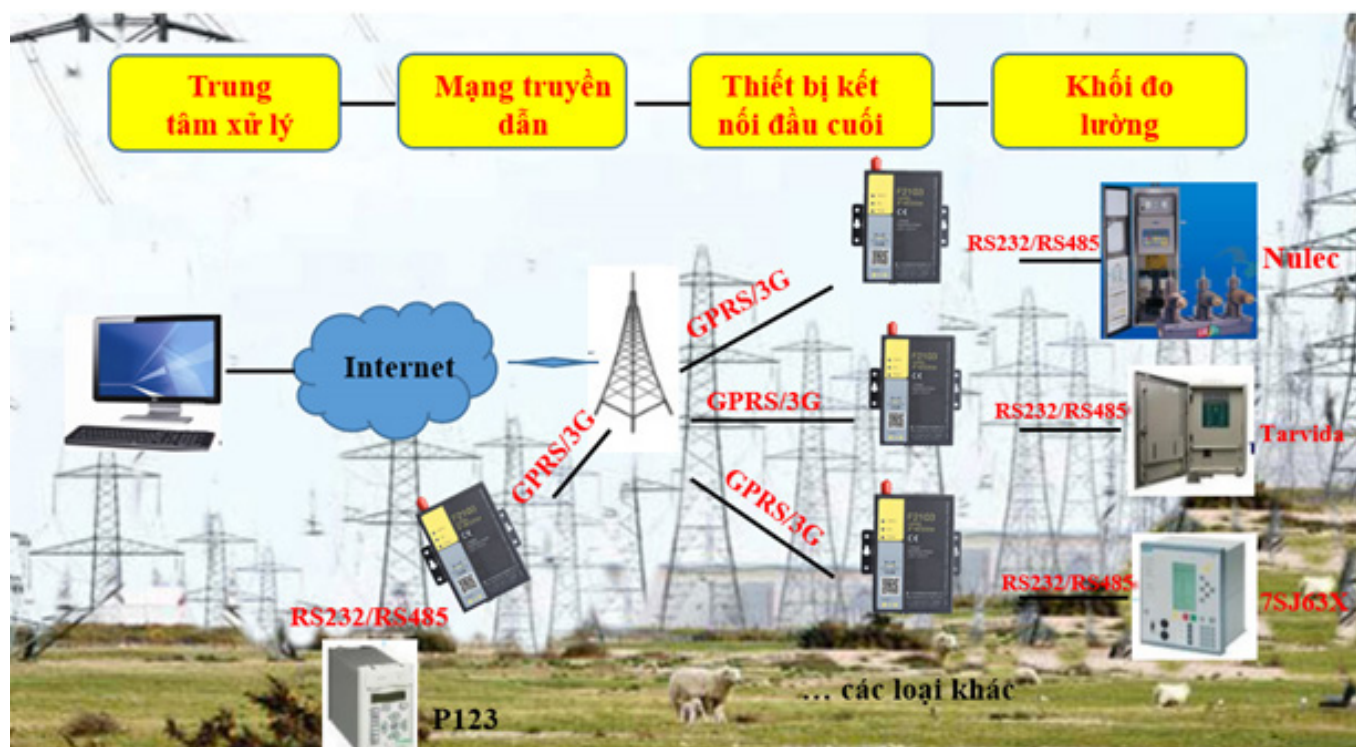
MÔ HÌNH VÀ GIẢI PHÁP



Recloser - điều khiển & giám sát từ xa: Tổng hợp các giải pháp

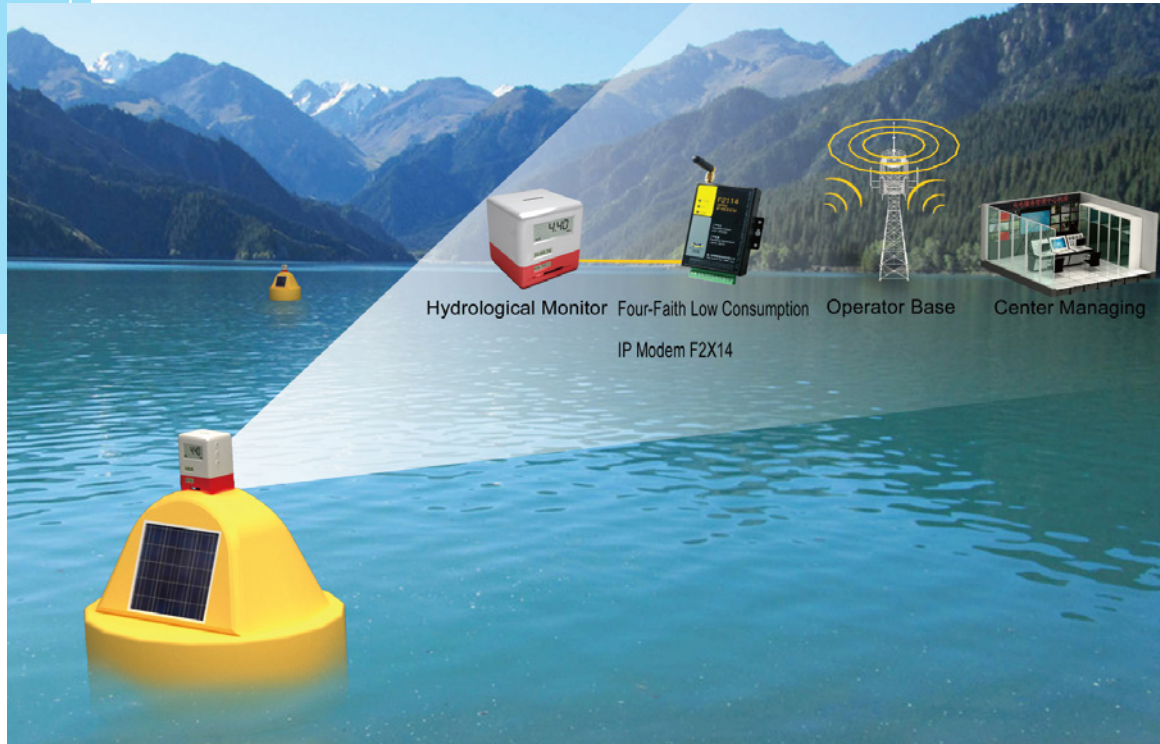


Qua quá trình làm việc với gần 20 công ty điện lực các tỉnh thành trong bài toán điều khiển và giám sát từ xa Recloser, BKAll đã tổng hợp các giải pháp truyền thông khi cần điều khiển và giám sát từ xa Recloser để người dùng có một cách nhìn tổng quát. Các giải pháp cung cấp được phân thành 2 nhóm chính dựa vào đường truyền vật lý là: Cáp quang và mạng di động (GPRS/3G)





GPRS/3G IP MODEM



Hydrological Monitor Four-Faith Low Consumption Operator Base Center Managing
IP Modem F2X14



F2103 GPRS IP Modem



F2403 WCDMA IP Modem
(3G IP Modem)



Router 3G - F3425



Modem M100



AD2000-G Gprs Ip Modem

Bộ chuyển đổi tín hiệu



ATC-3000:
Bộ chuyển đổi tín hiệu
TCP/IP sang RS232/485/422



USR-TCP232-410S:
Bộ chuyển đổi
RS232, RS485 sang ethernet



Thiết bị chuyển đổi video sang
quang - 1 Kênh video - AOV-1V



ATC-871:
Thiết bị truyền RS232/RS485
không dây công suất thấp



NP301:
Bộ chuyển đổi 1 cổng
RS232/485/422 sang Ethernet



Bộ chuyển đổi tín hiệu từ
rs232/rs485/rs422 sang
Ethernet - IOLAN DS1



Bộ điều khiển thu thập dữ liệu



Được hiểu là các Bộ chuyển đổi tín hiệu sang Modbus RTU, cụ thể là từ AI, AO, DI, DO, RTD,... sang Modbus RTU qua cổng RS485. Đáp ứng các bài toán điều khiển, giám sát độc lập theo mô hình kết nối điểm - điểm, hoặc điểm - đa điểm (tức không cần bộ điều khiển để xử lý dữ liệu). Hoặc các bài toán muốn mở rộng hệ thống IO mà PLC có hỗ trợ cổng truyền thông RS485 và chế độ modbus RTU master.

SẢN PHẨM TIÊU BIỂU:

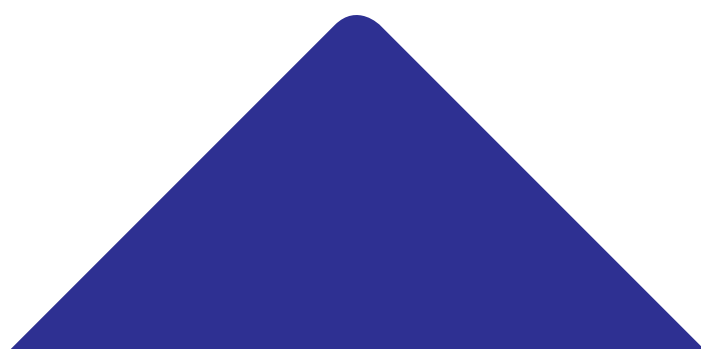
- PM16DI : Bộ thu thập dữ liệu 16 kênh đầu vào số
- PM16DO : Module mở rộng 16 cổng DO.
- PM8AO : Là module đầu ra tín hiệu dòng 8 kênh
- PM8DIO : Module mở rộng hỗ trợ 8 đầu ra số (8DI) và 8 đầu vào số (8DO)
- PM4RO : Module có 4 relay đầu ra dưới dạng thường đóng / thường mở
- PM8AI/I : Cung cấp 8 AI - 8 kênh tín hiệu đầu vào tương tự
- PM8AI/V : Module đầu vào điện áp 8 kênh
- PM8VO : Module đầu ra điện áp 8 kênh
- PMIOMAP : Module I/O Mapper
- PM16RTD : Module đầu vào RTD 6 kênh



BKAll cung cấp các bộ dò vòng từ phát hiện xe của hãng Procon - Australia, có đầy đủ các loại một kênh, hai kênh, bốn kênh,... phù hợp trong các ứng dụng bãi đỗ xe thông minh, trạm thu phí tự động, trạm thu phí ETC, MTC, trạm cân tải,...

SẢN PHẨM TIÊU BIỂU:

- LD100: Bộ dò vòng từ một kênh sử dụng nguồn nuôi là 220VAC
- LD102: Bộ dò vòng từ một kênh sử dụng điện áp 12-24VDC
- LD160: Bộ dò vòng từ một kênh được thiết kế riêng biệt cho các ứng dụng trong điều khiển giao thông.
- LD200: Bộ dò vòng từ 2 kênh sử dụng nguồn nuôi là 220VAC
- LD202: Bộ dò vòng từ 2 kênh sử dụng nguồn nuôi là 110VAC
- LD400: Bộ dò vòng từ 4 kênh sử dụng nguồn nuôi là 220VAC



CÔNG TY TNHH TỰ ĐỘNG HÓA VÀ TIN HỌC CÔNG NGHIỆP BÁCH KHOA

📍 Nhà số 01, LK 6B, KĐT Mỗ Lao, P. Mộ Lao, Q. Hà Đông, TP. Hà Nội

☎ (84-24) 63.28.63.63

📞 0907203154

🌐 <http://bkaii.com.vn>

@ info@bkaii.com.vn